



**Postula para obtener una beca que
te ayudará a financiar tus estudios
potenciando tu desarrollo académico.**



Escanea el código QR para
inscribirte o ingresa a la bio
de @SomosCooltura_Chile

**¡Postula hasta
el 15 de abril!**





¿Cómo prevenir riesgos eléctricos?



Procura no derramar ningún tipo de líquido sobre las tomas de corriente presentes en el restaurante.



Ten cuidado al mover equipos que estén conectados.



El uso de alargadores y enchufes triples está prohibido.



No tirar el cordón cuando se desenchufe un equipo, hacerlo desde el enchufe mismo.



Está prohibido enchufar parlantes o cualquier otro aparato que no sea del Restaurante.



Si notas alguna condición de riesgo, informa de inmediato a tu Gerente/a de Turno.

**Saber prevenir,
saber actuar.**





¡Así vivimos Lollapalooza 2026!



¡Gracias al equipo por su compromiso y esfuerzo!



Llega **umano**

La nueva plataforma de asistencia integral,
que ofrece atención gratuita y confidencial en:



Psicología adulto



Asesoría financiera



Asesoría legal



Trabajo social



Medicina familiar



Nutrición



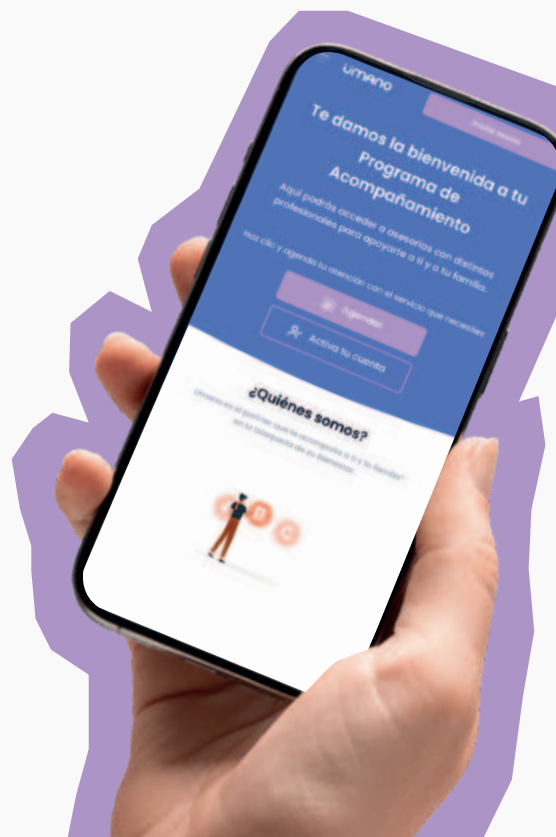
Terapia ocupacional



**Regístrate y aprovecha
este beneficio**



umano



Nuestros principios nos unen



Inclusión



Vocación de servicio



Agilidad



Generosidad



Humildad



Generosidad

La generosidad es compartir con las demás personas nuestro tiempo, nuestra atención, nuestra experiencia y nuestros saberes.

Podemos demostrar este principio al ofrecer soluciones a problemas “desde adentro” y al argumentar con espíritu constructivo, enfocándonos en proponer algo distinto más que acentuar lo negativo de lo que se propone, siempre mostrando interés real en la otra persona, a partir de nuestro conocimiento y disposición.





Coca-Cola **CHAMPIONS 2025**

¡FELICITACIONES A LOS RESTAURANTES PTE, BIL Y PZA POR OBTENER LA VICTORIA!

Estos locales alcanzaron los mejores indicadores de esta importante competencia, al mejorar la velocidad y calidad del servicio en **AutoMac y Mostrador (OEPE y R2P)**, asegurando la exactitud del pedido junto con la venta de combos. ¡Este logro significó obtener el **3^{er} lugar de SLAD en la categoría restaurantes!**

Además, **Chile obtuvo el 4^{to} lugar en la categoría por mercados de Arcos Dorados**, superando las metas de ventas en el transcurso de la competencia.

¡Felicitemos a todos los equipos involucrados por su esfuerzo y compromiso!





MÁS QUE
UNA BECA
ES UN
“YO PUEDO”

**BECAS Y ESTÍMULOS
ESCOLARES 2026**

Postula al Programa de Becas y Estímulos 2026
de La Araucana **hasta el 8 de mayo.**



Para los mejores estudiantes de enseñanza básica, media, mejor puntaje PAES, educación superior y carreras universitarias STEM-STEAM Mujeres, que premia a mujeres que estudian carreras universitarias de ciencia, tecnología, ingeniería y matemáticas.

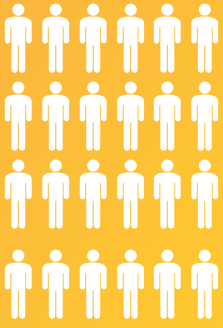
ENSEÑANZA BÁSICA 1° A 6°	Excelencia	\$20.000	Postulación desde nota promedio 6,5
ENSEÑANZA BÁSICA 7° A 8°	Excelencia	\$80.000	Distinción
ENSEÑANZA MEDIA* 1° A 4°	Excelencia	\$100.000	Distinción
PRUEBA DE ACCESO A LA EDUCACIÓN SUPERIOR*	Mejor puntaje	\$160.000	Segundo puntaje
CENTRO DE FORMACIÓN TÉCNICA	Excelencia	\$120.000	Distinción
INSTITUTO PROFESIONAL	Excelencia	\$140.000	Distinción
UNIVERSIDAD**	Excelencia	\$160.000	Distinción
CARRERAS UNIVERSITARIAS STEM-STEAM MUJERES**	Excelencia	\$170.000	Distinción



Con tu postulación aprobada en los niveles de **Básica** o **Media**, recibirás el beneficio **Estímulo Escolar** de **\$8.000**.

Conoce más en www.laaraucana.cl





¿Sabes qué hacer si vives o presencias alguna situación que te haga sentir incómod@ en tu restaurante?

Reporta esa situación a través de nuestros canales de denuncia:



Línea Ética



Teléfono **800 835 133** - Atención personalizada de 10 a 18 horas, los siete días de la semana y automatizada las 24 horas.



Sitio web **resguarda.com**



Tu Gerente/a o jefatura directa



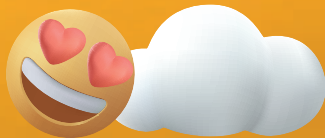
People & Culture a través de tu Coordinador/a

Recuerda, si vives una experiencia que no se alinea con nuestros valores, puedes reportarla a través de estos canales.



SEGUIR NOS

ES COOL



¡Entérate de todo lo que está pasando en nuestra cuenta de IG [@somoscooltura_chile!](#)



Sé parte de la comunidad y mantente al día con todo lo que pasa en nuestros Restaurantes:

- ★ Información entretenida
- ★ Desafíos y competencias
- ★ Concursos y beneficios
- ★ Reconocimientos
- ★ Ascensos y búsquedas internas
- ★ Y muchas cosas más

